



Идеальная амортизация и безупречный дизайн.
Петля sensys.

Technik für Möbel


Hettich



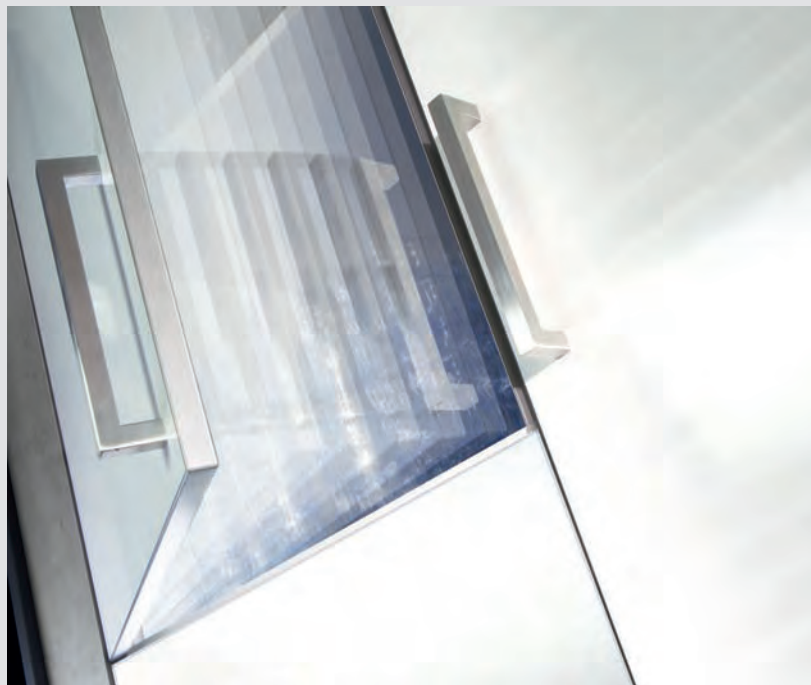
sensys.

Совершенство в дизайне, совершенство в работе



Уникальное закрывание не оставляет равнодушным

sensys - последнее слово в технологии петель: демпфирующий элемент незаметно встроен в петлю. Это инновация, которая соответствует высочайшим требованиям к удобству и функциональности. Легкое касание – и двери закрываются плавно и бесшумно. Эксклюзивная функция втягивания закрывает дверцу автоматически, как только угол становится менее 35°. sensys – уникальное закрывание не оставляет равнодушным.



Безупречный дизайн

У петли sensys современный элегантный облик, она соответствует всем требованиям покупателей к дизайну и качеству. Простые и элегантные черты - от чашки петли и заглушки для консоли петли до монтажной планки. Все линии и закругления формируют гармоничное сочетание петли и монтажной планки. Демпфер Silent System встроен в петлю незаметно, так же как и защелка.



reddot design award
winner 2008



sensys.

Разработано для удобства в использовании



Разработано для удобства в использовании

Благодаря небольшой глубине чашки sensys существуют решения для различных применений, например, с тонкими дверями или большим внешним радиусом. Конструкция петли sensys также делает возможной минимальную видимую фугу даже для толстых дверей. Прямая регулировка позволяет с легкостью настроить глубину навески двери. Специальный предохраняющий элемент предотвратит случайное ослабление регулировочного винта навески. Благодаря эксцентриковым винтам в монтажной планке можно быстро отрегулировать высоту дверцы.

У sensys плоский дизайн, а значит остается достаточно места для внутренних ящиков, так что при конструировании допускается узкий зазор между боковой панелью и ящиками.

sensys – это испытанное качество, соответствие всем современным стандартам, превосходное демпфирование, долгий срок службы и высокая устойчивость. sensys отвечает всем высочайшим требованиям к дизайну, что делает эту петлю безусловным фаворитом на долгое время.



Монтаж без инструмента

Петли sensys монтируются и демонтируются быстро и просто. Инструменты не потребуются. Петля снимается одним простым движением – нужно нажать на скрытую защелку на консоли петли.

sensys.

Варианты для любого применения



Широкий ассортимент

Семейство петель sensys включает в себя варианты для всех популярных видов монтажа и для самых разных конструкций шкафов. Совместимость конструкций: монтажные планки sensys можно сочетать с петлями серии Intermat.

Чашки и монтажные планки sensys можно монтировать разными способами. Чашка устанавливается при помощи винтов, путем запрессовки или по принципу быстрого монтажа Fix без инструментов.





Монтажные планки устанавливаются путем привинчивания, фиксации запрессовочными или распорными муфтами, предустановленными евровинтами или запатентованной системой Hettich Direkt.



sensys.

Взгляд на преимущества



Усовершенствованная система демпфирования Silent System незаметно интегрирована в консоль петли



Элегантная заглушка для чашки петли



Скрытая защелка
Просто, безопасно, надежно

Монтажная планка совместима с петлями серии Intermat

Регулировка глубины + 3 / - 2 мм и выравнивание двери с точностью до миллиметра

Встроенная регулировка наложения ± 2 мм с ограничителем хода - для идеального выравнивания фуги

Эксцентриковая регулировка высоты ± 2 мм существенно экономит время

Петля и монтажная планка – идеальное сочетание

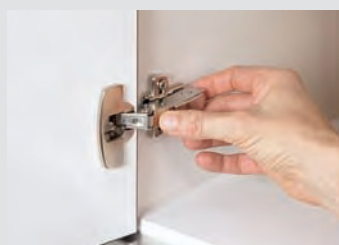
Небольшая глубина чашки: 12,8 мм



reddot design award
winner 2008



product design award
2009



Монтаж без инструмента

Надавите на консоль для надежного крепления на монтажной планке



Минимальное смещение двери

Остается достаточно места для внутренних ящиков



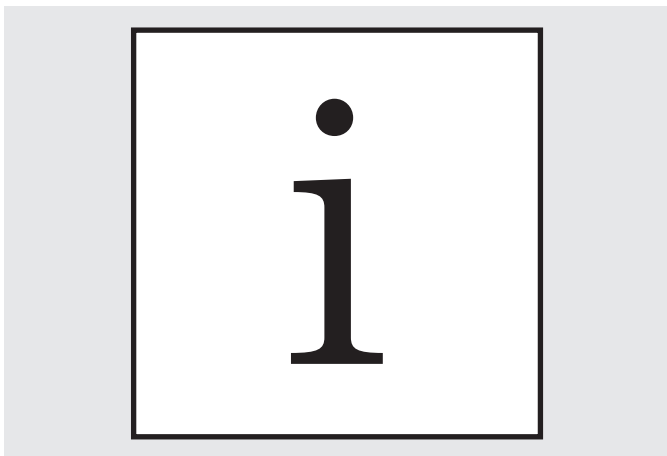
Уникальное самозакрывание

Плавное и бесшумное закрытие с угла 35°



Минимальная фуга

Всего лишь 4 мм для толщины двери 22 мм



Техническая информация

12 - 13



sensys 8645i / 8645i FIX

Угол открывания 110°
для толщины дверей до 22 мм

14 - 15



sensys 8639i / 8639i FIX

Угол открывания 95°
для толщины дверей до 28 мм

16 - 17



sensys 8639i W30 / 8639i W30 FIX

Угол открывания 95°
для углов корпуса 30°

18 - 19



sensys 8639i W45 / 8639i W45 FIX

Угол открывания 95°
для углов корпуса 45°

20 - 21



sensys 8639i W90 / 8639i W90 FIX

Угол открывания 95°
для шкафов с передними панелями 90°

22 - 23



sensys 8638i

Угол открывания 95°
Для дверей с алюминиевыми рамами
24 - 25



Intermat 9956/9956 FIX

Угол открывания 165°
28 - 29



Монтажная планка System 8099

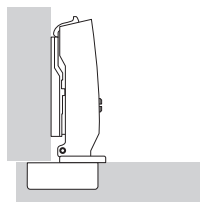
для петель sensys и Intermat
26 - 27
30 - 31



Обзор ассортимента

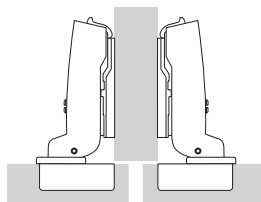
Петли быстрого монтажа Intermat
32 - 33

Виды навески



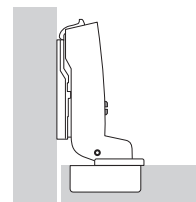
Накладная навеска

Дверь располагается перед боковиной шкафа, сбоку остается небольшая fuga так, чтобы дверь могла хорошо открываться.
Дверь также может накладываться полностью (макс. 19 мм), в этом случае сбоку должно быть достаточно места для необходимой минимальной fuga.



Навеска на среднюю стенку

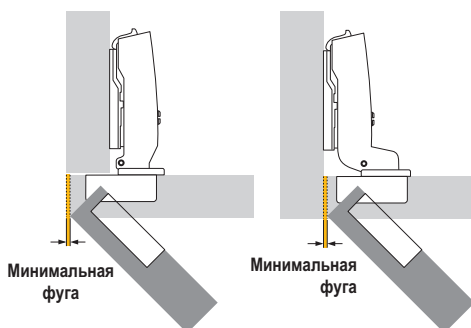
В этом случае на среднюю стенку навешиваются две двери с суммарной необходимой fuga между ними. Иными словами, каждая дверь имеет меньшее наложение, поэтому используются петли с изгибом.



Вкладная навеска

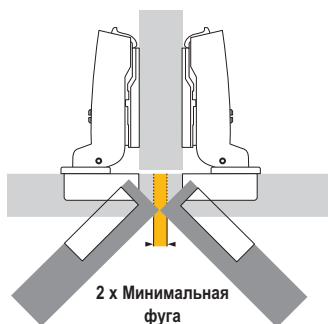
Дверь располагается внутри шкафа, она обрамлена боковинами шкафа и верхней и нижней панелями. В этом случае также потребуется fuga для надежного открывания двери. Здесь используются петли с большим изгибом.

Минимальная fuga



Минимальная fuga (также называемая минимальным зазором) – это расстояние сбоку двери, необходимое для того, чтобы она открылась.
Размер минимальной fuga зависит от расстояния до чашки С, толщины дверцы и выбранного типа петли.
Радиусы на краях дверей существенно снижают минимальную fuga.
Требуемая минимальная fuga указана в таблице для петель соответствующих типов.

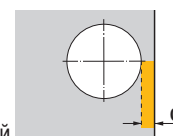
Минимальная fuga средней стенки



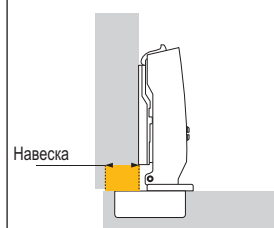
При навеске на среднюю стенку общую fuga между дверьми необходимо выбрать так, чтобы она соответствовала по крайней мере двойному значению минимальной fuga. Тогда обе двери смогут открываться одновременно.

Расстояние до чашки С

Расстояние до чашки С – это размер между кромкой двери и кромкой отверстия под чашку. Максимальное расстояние до чашки для различных типов петель отличается, что обусловлено соответствующей кинематикой. Чем больше выбрано расстояние до чашки С, тем меньше требуемая минимальная fuga.



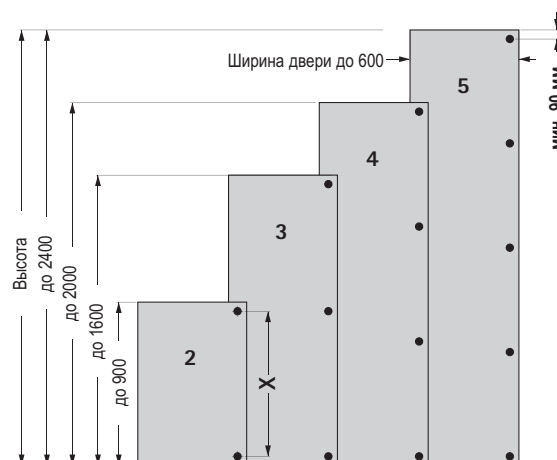
Навеска (наложение двери)



Навеской называется положение двери по отношению к корпусу.

Количество петель на дверь:

Вес и ширина двери, качество материалов и петель являются важными факторами при определении числа петель, на которые вешается дверь.
Факторы, которые необходимо учесть, в каждом конкретном случае сильно различаются. По этой причине число петель, показанное на рисунке, является справочным. Если вы сомневаетесь в правильности этих цифр, то проведите пробный монтаж или увеличьте число петель.
Для обеспечения устойчивости расстояние X между петлями всегда должно быть максимально возможным.



(Ориентировочные значения для панелей из ДСП толщиной 19 мм с плотностью 750 кг/м³)

Общее определение дистанций

Монтажные планки отличаются различными дистанциями (0/1,5/3 и 5 мм). Высота монтажной планки определяется дистанцией D. Дистанция D указана в верхней части каждой монтажной планки. Большая дистанция D снижает наложение при накладной навеске дверей. В случае с вкладными дверьми большая дистанция D увеличивает фугу двери.

Чтобы рассчитать необходимую дистанцию, сначала нужно взять значение минимальной фуги из таблицы для соответствующего типа петель. Минимальная фуга зависит от расстояния до чашки C и толщины дверцы. Минимальные фуги можно уменьшить за счет увеличения расстояния до чашки C и/или радиуса на краях дверей. Таблица минимальных фуг также содержит возможные комбинации толщины дверей и расстояния до чашек C.

Расчет дистанции для накладных дверей

После определения минимальной фуги требуемую дистанцию D можно взять из таблицы в соответствии с требуемым наложением и требуемым расстоянием до чашки C. В идеале необходимо выбрать наложение двери и величину C, обеспечивающую минимальную дистанцию D.

Пример: Наложение = 16 мм, расстояние до чашки C = 5 мм, дистанция D равна 1,5 мм. Эта дистанция образуется при помощи монтажной планки.

Если рассчитанная дистанция D отличается от дистанций монтажных планок, то эта разница компенсируется за счет винта регулировки на консоли петли.

Пример: Наложение двери = 16 мм, расстояние до чашки C = 4 мм, дистанция 0,5 мм. Наложение регулируется на +0,5 мм при использовании монтажной планки с дистанцией 0 мм.

Расчет дистанции для вкладных дверей

После определения минимальной фуги требуемую дистанцию D можно взять из таблицы в соответствии с требуемой толщиной двери и требуемым расстоянием до чашки C. Эта расчетная дистанция D означает ширину зазора между стенкой шкафа и краем двери, равную минимальной фуге в таблице.

В идеале необходимо выбрать наложение двери и величину C, обеспечивающую минимальную дистанцию D.

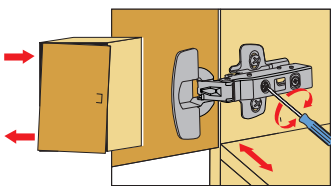
Пример: Толщина двери = 19 мм, расстояние до чашки C = 6 мм, дистанция D равна 3 мм, фуга двери 1 мм (соответствует минимальной фуге в таблице).

Если конструкция предусматривает, например, фугу 3 мм, то дистанция монтажной планки D пропорционально увеличивается на 2 мм. Применительно к примеру это будет означать дистанцию D 5 мм вместо 3 мм. Промежуточные дистанции не допускаются, т.к. стандартные дистанции монтажных планок достигаются регулировкой наложения петли.

Расстояние до чашки C мм	Наложение мм								
	10	11	12	13	14	15	16	17	18
	Дистанция D мм								
3	5,5	4,5	3,5	2,5	1,5	0,5			
4	6,5	5,5	4,5	3,5	2,5	1,5	0,5		
5	7,5	6,5	5,5	4,5	3,5	2,5	1,5	0,5	
6	8,5	7,5	6,5	5,5	4,5	3,5	2,5	1,5	0,5

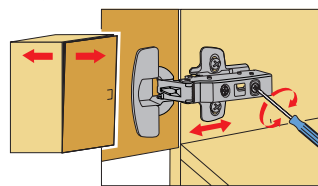
Расстояние до чашки C мм	Толщина двери мм					
	15	16	17	18	19	20
	Дистанция D мм					
3					0,1	0,4
4	0,3	0,5	0,6	0,8	1,0	1,3
5	1,3	1,4	1,6	1,8	2,0	2,3
6	2,3	2,4	2,6	2,8	3,0	3,2

Регулировка наложения



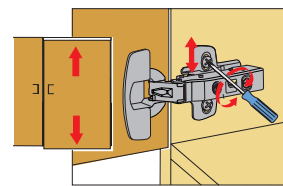
Винт повернуть вправо: наложение уменьшается (-).
Винт повернуть влево: наложение увеличивается (+)

Регулировка глубины

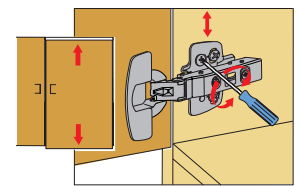


Прямая, бесступенчатая регулировка по глубине

Регулировка высоты

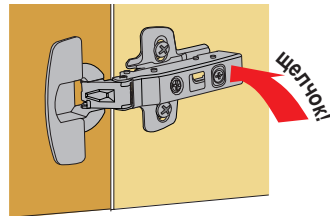
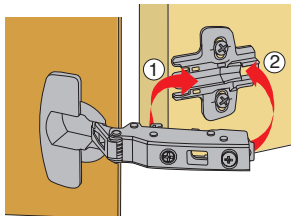


Двери можно точно выверить с помощью монтажных планок, регулируемых по высоте

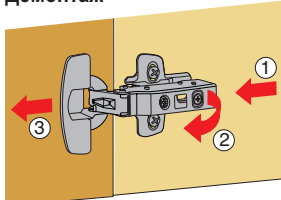


Прямая, бесступенчатая регулировка по высоте с помощью эксцентрикового винта

Монтаж



Демонтаж

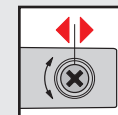
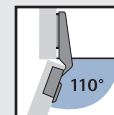
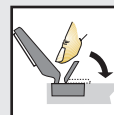


Отличительным признаком петель sensys является их эргономичный монтаж защелкиванием. Петля спереди накладывается на монтажную планку ①, затем консоль петли слышимо защелкивается на монтажной планке ② легким нажатием. Консоль петли теперь в пяти точках надежно и без зазора зафиксирована на планке. Процесс защелкивания в принципе выполняется по методу застежки-молнии сверху вниз, причем уже верхняя петля принимает на себя весь вес двери.

Демонтаж осуществляется наоборот, снизу вверх. В результате легкого нажатия пальцем на фиксаторную защелку ①, скрытую из соображений безопасности под консолью, петля демонтируется. В ходе этой операции с монтажной планки снимается консоль петли ②, а дверь можно снять на себя ③.

Петли быстрого монтажа с интегрированным демпфером – sensys 8645i / sensys 8645i FIX

Угол открывания 110°



sensys 8645i



- Скрытая петля с техникой защелкивания
- Монтаж чашки без инструмента (sensys 8645i FIX)
- Для толщины двери 15 - 22 мм
- Диаметр чашки 35 мм
- С функцией самозакрывания
- Встроенная регулировка наложения ± 2 мм
- Встроенная регулировка глубины + 3 мм / - 2 мм
- Регулировка высоты на монтажной планке
- Чашка/ консоль петли никелированные

sensys 8645i FIX



Варианты исполнения чашки

Чашка TH 52

под прикручивание



Чашка TH 53

под запрессовку



Чашка TH 55 FIX

монтаж без инструмента с цапфами

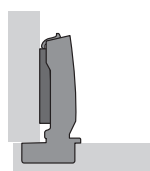


Варианты исполнения петель



Виды навески

накладная навеска



Наименование/артикул

8645i - TH 52

9 071 205

8645i - TH 53

9 071 208*

8645i - TH 55 FIX

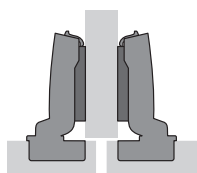
9 071 220*

Кол-во

1/200



навеска на среднюю стенку



8645i - TH 52

9 071 206

8645i - TH 53

9 071 209*

8645i - TH 55 FIX

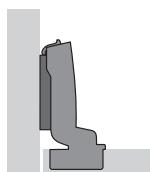
9 071 221*

Кол-во

1/200



вкладная навеска



8645i - TH 52

9 071 207

8645i - TH 53

9 071 210*

8645i - TH 55 FIX

9 071 222*

Кол-во

1/200

Заглушка на консоль петли

- с логотипом Hettich
- никелированная сталь

Артикул
9 082 774

Кол-во
1/200

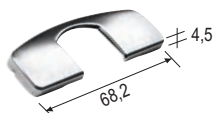


Заглушка на чашку петли

- для чашки TH 52 / TH 53
- никелированная сталь

Артикул
9 082 614

Кол-во
1/200

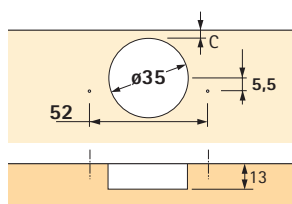


* По запросу

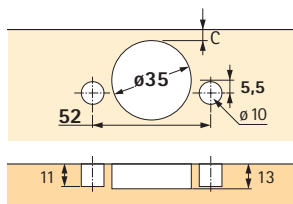


Расстояние до чашки С мм	Толщина двери мм							
	15	16	17	18	19	20	21	22
Минимальная fuga на дверь – принять в расчет при вычислении дистанции. Значения в таблице применимы для дверей с радиусом 0 мм								
3	0,3	0,5	0,6	0,8	1,1	1,4	1,9	2,6
4	0,3	0,5	0,6	0,8	1,0	1,3	1,7	2,3
4,5	0,3	0,5	0,6	0,8	1,0	1,3	1,7	2,2
5	0,3	0,4	0,6	0,8	1,0	1,3	1,6	2,1
6	0,3	0,4	0,6	0,8	1,0	1,2	1,6	1,9

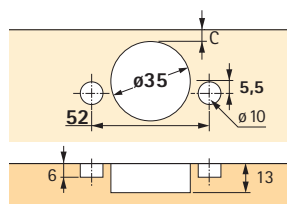
Минимальная fuga уменьшается для дверей толщиной, например, 22 мм с радиусом:
радиус 1 мм: значение таблицы – 0,4 мм
радиус 3 мм: значение таблицы – 1,0 мм



Карта сверления TH 52

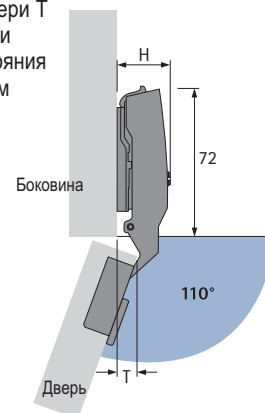


Карта сверления TH 53



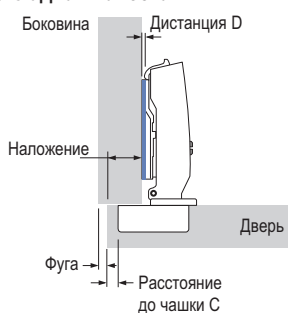
Карта сверления TH 55 FIX

Выступ петли Н/
смещение двери Т
для дистанции
0 мм и расстояния
до чашки 3 мм



Навеска	Н мм	Т мм
Накладная	25,0	8,5
На среднюю стенку	31,0	18,0
Вкладная	38,0	25,0

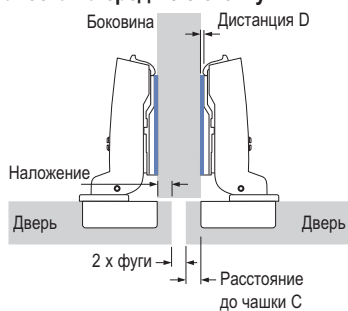
Накладная навеска



Расстояние до чашки С мм	Наложение мм									
	10	11	12	13	14	15	16	17	18	
Дистанция D мм										
3	5,5	4,5	3,5	2,5	1,5	0,5				
4	6,5	5,5	4,5	3,5	2,5	1,5	0,5			
4,5	7,0	6,0	5,0	4,0	3,0	2,0	1,0			
5	7,5	6,5	5,5	4,5	3,5	2,5	1,5	0,5		
6	8,5	7,5	6,5	5,5	4,5	3,5	2,5	1,5	0,5	

Регулировка наложения ± 2,0 мм

Навеска на среднюю стенку



Расстояние до чашки С мм	Наложение мм									
	0,5	1,5	2,5	3,5	4,5	5,5	6,5	7,5	8,5	
Дистанция D мм										
3	5,5	4,5	3,5	2,5	1,5	0,5				
4	6,5	5,5	4,5	3,5	2,5	1,5	0,5			
4,5	7,0	6,0	5,0	4,0	3,0	2,0	1,0			
5	7,5	6,5	5,5	4,5	3,5	2,5	1,5	0,5		
6	8,5	7,5	6,5	5,5	4,5	3,5	2,5	1,5	0,5	

Регулировка наложения ± 2,0 мм

Вкладная навеска

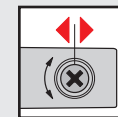
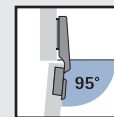
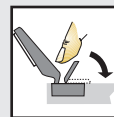


Расстояние до чашки С мм	Толщина двери мм							
	15	16	17	18	19	20	21	22
Дистанция D мм								
3					0,1	0,4	0,9	1,6
4	0,3	0,5	0,6	0,8	1,0	1,3	1,7	2,3
4,5	0,8	1,0	1,1	1,3	1,5	1,8	2,2	2,7
5	1,3	1,4	1,6	1,8	2,0	2,3	2,6	3,1
6	2,3	2,4	2,6	2,8	3,0	3,2	3,6	3,9

Регулировка фуги ± 2,0 мм

Петли быстрого монтажа с интегрированным демпфером – sensys 8639i / sensys 8639i FIX

Угол открывания 95°



sensys 8639i



- Скрытая петля с техникой защелкивания
- Монтаж чашки без инструмента (sensys 8639i FIX)
- Для толщины двери 15 - 28 мм
- Диаметр чашки 35 мм
- С функцией самозакрывания
- Встроенная регулировка наложения ± 2 мм
- Встроенная регулировка глубины + 3 мм / - 2 мм
- Регулировка высоты на монтажной планке
- Чашка/ консоль петли никелированные

sensys 8639i FIX

Варианты исполнения чашки

Чашка TH 52

под прикручивание



Чашка TH 53

под запрессовку



Чашка TH 55 FIX

монтаж без инструмента с цапфами

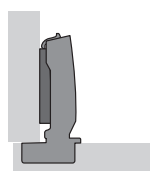


Варианты исполнения петель



Виды навески

накладная навеска



Наименование/артикул

8639i - TH 52

9 084 995

8639i - TH 53

9 084 998*

8639i - TH 55 FIX

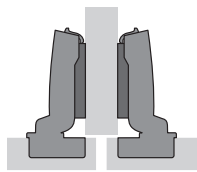
9 085 103*

Кол-во

1/200



навеска на среднюю стенку



8639i - TH 52

9 084 996

8639i - TH 53

9 084 999*

8639i - TH 55 FIX

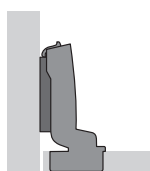
9 085 104*

Кол-во

1/200



вкладная навеска



8639i - TH 52

9 084 997

8639i - TH 53

9 085 000*

8639i - TH 55 FIX

9 085 105*

Кол-во

1/200

Заглушка на консоль петли

- с логотипом Hettich
- никелированная сталь

Артикул
9 082 774

Кол-во
1/200



Заглушка на чашку петли

- для чашки TH 52 / TH 53
- никелированная сталь

Артикул
9 082 614

Кол-во
1/200



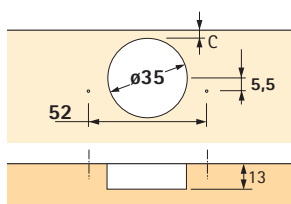
* По запросу



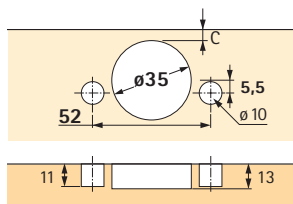
Петли быстрого монтажа с интегрированным демпфером sensys 8639i / sensys 8639i FIX Угол открывания 95°

Расстояние до чашки С мм	Толщина двери мм													
	15	16	17	18	19	20	21	22	23	24	25	26	27	28
Минимальная fuga на дверь – принять в расчет при вычислении дистанции. Значения в таблице применимы для дверей с радиусом 0 мм														
3	0,3	0,5	0,6	0,8	1,1	1,4	1,9	2,6	3,4	4,3	5,2	6,1	7,0	7,9
4	0,3	0,5	0,6	0,8	1,0	1,3	1,7	2,3	3,0	3,8	4,7	5,5	6,4	7,3
4,5	0,3	0,5	0,6	0,8	1,0	1,3	1,7	2,2	2,9	3,6	4,5	5,3	6,2	7,0
5	0,3	0,4	0,6	0,8	1,0	1,3	1,6	2,1	2,7	3,4	4,2	5,0	5,9	6,7
6	0,3	0,4	0,6	0,8	1,0	1,2	1,6	1,9	2,4	3,1	3,8	4,6	5,4	6,3

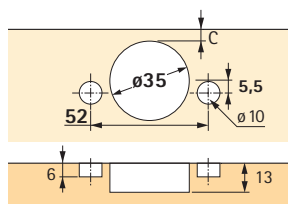
Минимальная fuga уменьшается для дверей толщиной, например, 22 мм с радиусом:
радиус 1 мм: значение таблицы – 0,4 мм
радиус 3 мм: значение таблицы – 1,0 мм



Карта сверления TH 52

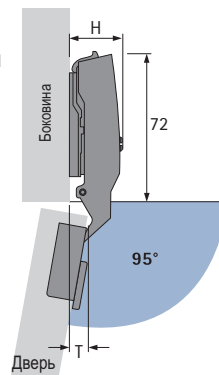


Карта сверления TH 53



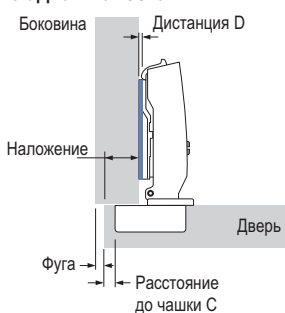
Карта сверления TH 55 FIX

Выступ петли Н/
смещение двери Т
для дистанции
0 мм и расстояния
до чашки 3 мм



Навеска	Н мм	Т мм
Накладная	25,0	7,5
На среднюю стенку	31,0	17,0
Вкладная	38,0	24,0

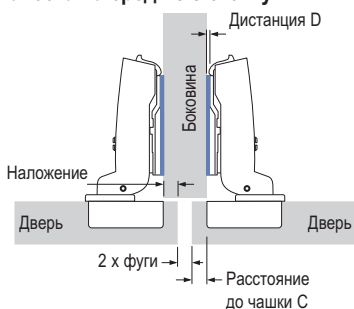
Накладная навеска



Расстояние до чашки С мм	Наложение мм									
	10	11	12	13	14	15	16	17	18	
Дистанция D мм										
3	5,5	4,5	3,5	2,5	1,5	0,5				
4	6,5	5,5	4,5	3,5	2,5	1,5	0,5			
4,5	7,0	6,0	5,0	4,0	3,0	2,0	1,0			
5	7,5	6,5	5,5	4,5	3,5	2,5	1,5	0,5		
6	8,5	7,5	6,5	5,5	4,5	3,5	2,5	1,5	0,5	

Регулировка наложения ± 2,0 мм

Навеска на среднюю стенку



Расстояние до чашки С мм	Наложение мм									
	0,5	1,5	2,5	3,5	4,5	5,5	6,5	7,5	8,5	
Дистанция D мм										
3	5,5	4,5	3,5	2,5	1,5	0,5				
4	6,5	5,5	4,5	3,5	2,5	1,5	0,5			
4,5	7,0	6,0	5,0	4,0	3,0	2,0	1,0			
5	7,5	6,5	5,5	4,5	3,5	2,5	1,5	0,5		
6	8,5	7,5	6,5	5,5	4,5	3,5	2,5	1,5	0,5	

Регулировка наложения ± 2,0 мм

Вкладная навеска



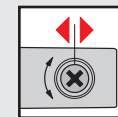
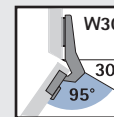
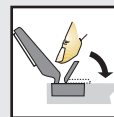
Расстояние до чашки С мм	Толщина двери мм													
	15	16	17	18	19	20	21	22	23	24	25	26	27	28
Дистанция D мм														
3					0,1	0,4	0,9	1,6	2,4	3,3	4,2	5,1	6,0	6,9
4	0,3	0,5	0,6	0,8	1,0	1,3	1,7	2,3	3,0	3,8	4,7	5,5	6,4	7,3
4,5	0,8	1,0	1,1	1,3	1,5	1,8	2,2	2,7	3,4	4,1	5,0	5,8	6,7	7,5
5	1,3	1,4	1,6	1,8	2,0	2,3	2,6	3,1	3,7	4,4	5,2	6,0	6,9	7,7
6	2,3	2,4	2,6	2,8	3,0	3,2	3,6	3,9	4,4	5,1	5,8	6,6	7,4	8,3

Регулировка фуги ± 2,0 мм

Монтажные планки – стр. 30 – 31

Техническая информация – стр. 12 – 13

Петли быстрого монтажа с интегрированным демпфером – sensys 8639i W30 / sensys 8639i W30 FIX для углов корпуса 30°, угол открывания 95°

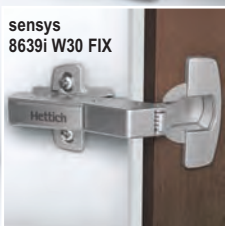


sensys 8639i W30



- Скрытая петля с техникой защелкивания
- Монтаж чашки без инструмента (sensys 8639i W30 FIX)
- Для шкафов с углом корпуса 30°
- Для толщины двери 15 - 28 мм
- Диаметр чашки 35 мм
- С функцией самозакрывания
- Встроенная регулировка наложения ± 2 мм
- Встроенная регулировка глубины + 3 мм / - 2 мм
- Регулировка высоты на монтажной планке
- Чашка/ консоль петли никелированные

sensys 8639i W30 FIX



Варианты исполнения чашки

Чашка TH 52

под прикручивание



Чашка TH 53

под запрессовку



Чашка TH 55 FIX

монтаж без инструмента с цапфами

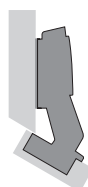


Варианты исполнения петель



Виды навески

накладная навеска



Наименование/артикул

8639i W30 - TH 52

9 085 166

8639i W30 - TH 53

9 085 171*

8639i W30 - TH 55 FIX

9 085 336*

Кол-во

1/200

вкладная навеска



8639i W30 - TH 52

9 085 167

8639i W30 - TH 53

9 085 172*

8639i W30 - TH 55 FIX

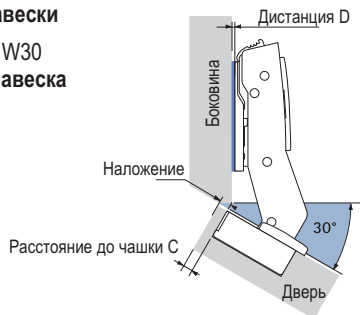
9 085 337*

Кол-во

1/200

Примеры навески

sensys 8639i W30
накладная навеска



sensys 8639i W30
вкладная навеска



Заглушка на консоль петли

- с логотипом Hettich
- никелированная сталь

Артикул

9 082 774

Кол-во

1/200



Заглушка на чашку петли

- для чашки TH 52 / TH 53
- никелированная сталь

Артикул

9 082 614

Кол-во

1/200

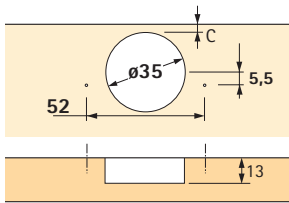


* По запросу

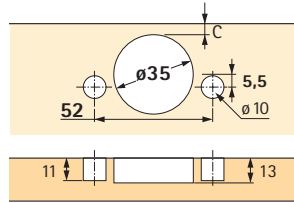


Расстояние до чашки С мм	Толщина двери мм													
	15	16	17	18	19	20	21	22	23	24	25	26	27	28
Минимальная fuga на дверь – принять в расчет при вычислении дистанции. Значения в таблице применимы для дверей с радиусом 0 мм														
3	1,2	1,4	1,6	1,8	2,1	2,3	2,6	2,9	3,2	3,5	3,8	4,1	4,5	4,8
4	1,1	1,3	1,5	1,7	1,9	2,1	2,4	2,6	2,9	3,2	3,5	3,8	4,2	4,5
4,5	1,0	1,2	1,4	1,6	1,8	2,0	2,3	2,5	2,8	3,1	3,4	3,7	4,1	4,4
5	0,9	1,1	1,3	1,5	1,7	1,9	2,2	2,4	2,7	3,0	3,3	3,6	3,9	4,2
6	0,8	1,0	1,2	1,4	1,6	1,8	2,0	2,2	2,5	2,7	3,0	3,3	3,6	3,9

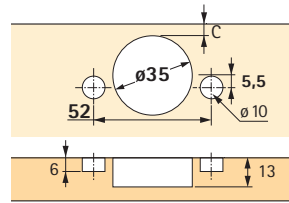
Минимальная fuga уменьшается для дверей толщиной, например, 22 мм с радиусом:
радиус 1 мм: значение таблицы – 0,4 мм
радиус 3 мм: значение таблицы – 1,0 мм



Карта сверления TH 52



Карта сверления TH 53



Карта сверления TH 55 FIX

Внимание:

На этой странице чертежи даны в масштабе 1:1, на них представлены петли и монтажные планки.

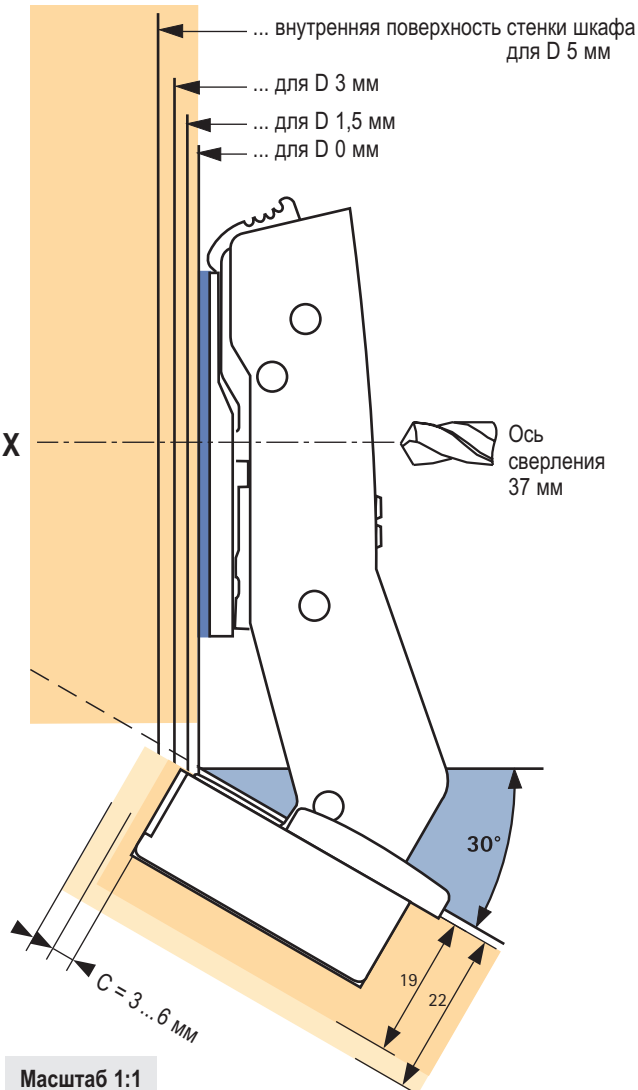
Изменяя расстояние до чашки С (3 - 6 мм) можно определить наложение двери от выбранной линии дистанции.

Расстояние от края боковины шкафа до оси Х на выбранной линии дистанции равно расстоянию от ряда отверстий до края боковины.

Для вкладных дверей расстояние до чашки и толщина двери должны учитываться при определении минимальной fuga.

Накладная навеска

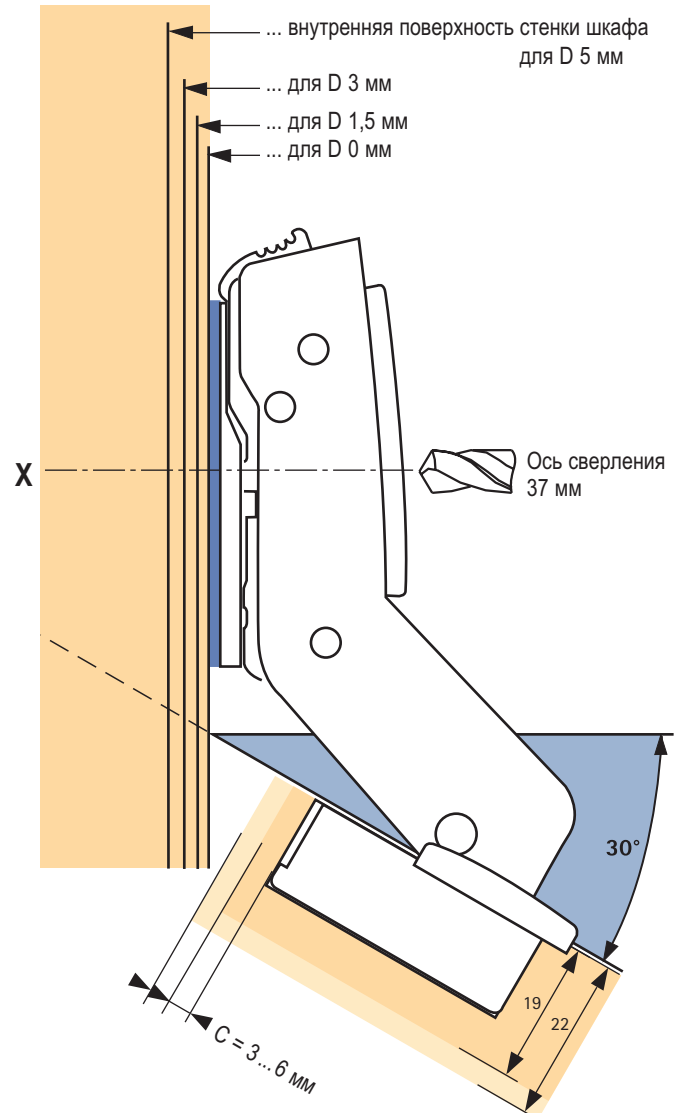
Регулировка наложения ± 2,0 мм



Масштаб 1:1

Вкладная навеска

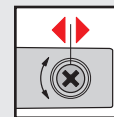
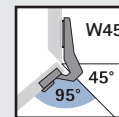
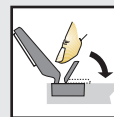
Регулировка fuga ± 2,0 мм



Монтажные планки – стр. 30 – 31

Техническая информация – стр. 12 – 13

Петли быстрого монтажа с интегрированным демпфером – sensys 8639i W45 / sensys 8639i W45 FIX для углов корпуса 45°, угол открывания 95°

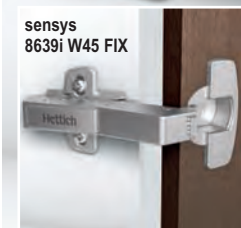


sensys 8639i W45



- Скрытая петля с техникой защелкивания
- Монтаж чашки без инструмента (sensys 8639i W45 FIX)
- Для шкафов с углом корпуса 45°
- Для толщины двери 15 - 28 мм
- Диаметр чашки 35 мм
- С функцией самозакрывания
- Встроенная регулировка наложения ± 2 мм
- Встроенная регулировка глубины + 3 мм / - 2 мм
- Регулировка высоты на монтажной планке
- Чашка/ консоль петли никелированные

sensys 8639i W45 FIX



Варианты исполнения чашки

Чашка TH 52

под прикручивание



Чашка TH 53

под запрессовку



Чашка TH 55 FIX

монтаж без инструмента с цапфами

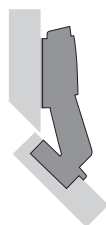


Варианты исполнения петель



Виды навески

накладная навеска



Наименование/артикул

8639i W45 - TH 52

9 085 168

8639i W45 - TH 53

9 085 173*

8639i W45 - TH 55 FIX

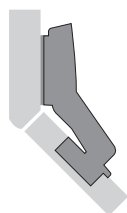
9 085 338*

Кол-во

1/200



вкладная навеска



8639i W45 - TH 52

9 085 169

8639i W45 - TH 53

9 085 174*

8639i W45 - TH 55 FIX

9 085 339*

Кол-во

1/200

Примеры навески

sensys 8639i W45
накладная навеска



sensys 8639i W45
вкладная навеска



Заглушка на консоль петли

- с логотипом Hettich
- никелированная сталь

Артикул	Кол-во
9 082 774	1/200



Заглушка на чашку петли

- для чашки TH 52 / TH 53
- никелированная сталь

Артикул	Кол-во
9 082 614	1/200



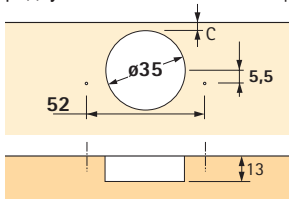
* По запросу



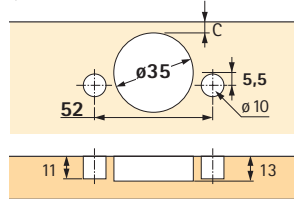
**Петли быстрого монтажа с интегрированным демпфером
sensys 8639i W45 / sensys 8639i W45 FIX
для углов корпуса 45°, угол открывания 95°**

Расстояние до чашки С мм	Толщина двери мм													
	15	16	17	18	19	20	21	22	23	24	25	26	27	28
Минимальная fuga на дверь – принять в расчет при вычислении дистанции.														
Значения в таблице применимы для дверей с радиусом 0 мм														
3	1,7	1,9	2,0	2,2	2,4	2,6	2,8	3,0	3,2	3,4	3,6	3,8	4,1	4,3
4	1,5	1,6	1,8	2,0	2,1	2,3	2,5	2,7	2,9	3,1	3,3	3,5	3,7	4,0
4,5	1,4	1,5	1,7	1,9	2,0	2,2	2,4	2,6	2,8	3,0	3,2	3,4	3,6	3,8
5	1,3	1,4	1,6	1,7	1,9	2,1	2,3	2,4	2,6	2,8	3,0	3,2	3,4	3,6
6	1,1	1,2	1,4	1,5	1,7	1,9	2,0	2,2	2,4	2,6	2,7	2,9	3,1	3,3

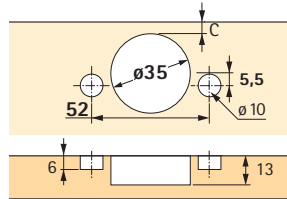
Минимальная fuga уменьшается для дверей толщиной, например, 22 мм с радиусом:
 радиус 1 мм: значение таблицы – 0,4 мм
 радиус 3 мм: значение таблицы – 1,0 мм



Карта сверления TH 52



Карта сверления TH 53



Карта сверления TH 55 FIX

Внимание:

На этой странице чертежи даны в масштабе 1:1, на них представлены петли и монтажные планки.

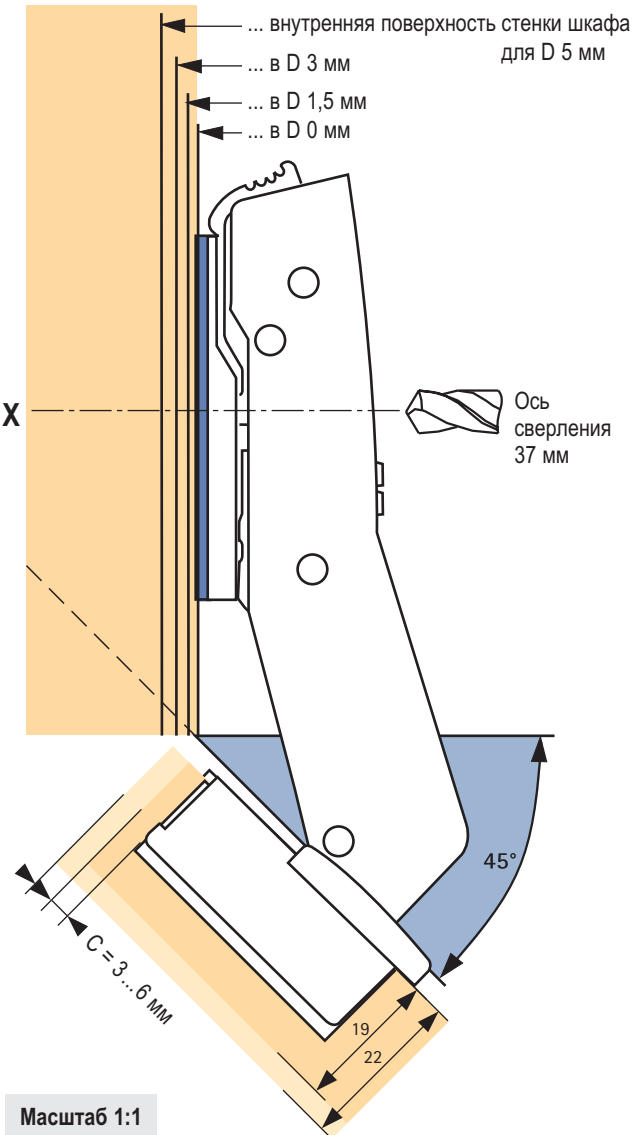
Изменяя расстояние до чашки С (3 - 6 мм) можно определить наложение двери от выбранной линии дистанции.

Расстояние от края боковины шкафа до оси Х на выбранной линии дистанции равно расстоянию от ряда отверстий до края боковины.

Для вкладных дверей расстояние до чашки и толщина двери должны учитываться при определении минимальной fuga.

Накладная навеска

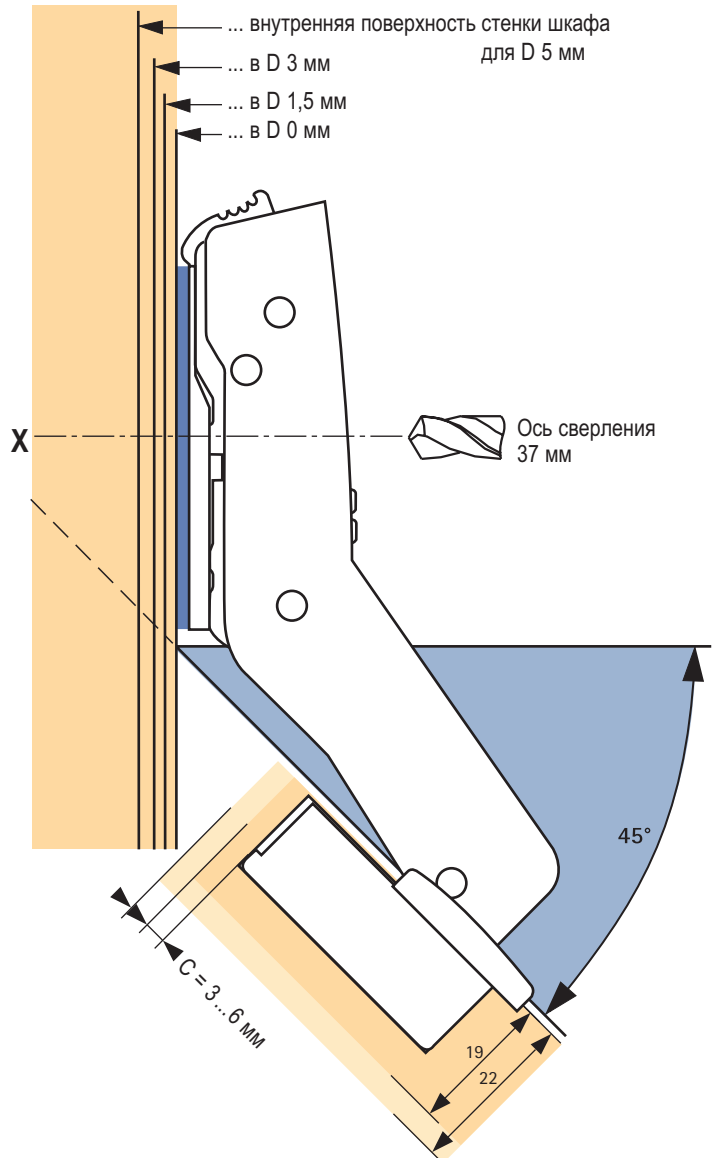
Регулировка наложения ± 2,0 мм



Масштаб 1:1

Вкладная навеска

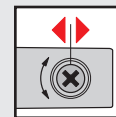
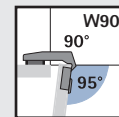
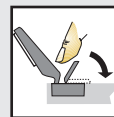
Регулировка fuga ± 2,0 мм



Монтажные планки – стр. 30 – 31

Техническая информация – стр. 12 – 13

Петли быстрого монтажа с интегрированным демпфером sensys 8639i W90 / sensys 8639i W90 FIX для шкафов с передними панелями 90°, угол открывания 95°



- Скрытая петля с техникой защелкивания
- Монтаж чашки без инструмента (sensys 8639i W90 FIX)
- Для шкафов с передними панелями 90°
- Для толщины двери 15 - 28 мм
- Диаметр чашки 35 мм
- С функцией самозакрывания
- Регулировка параллельного выступа двери + 1,0 / - 2,0 мм
- Встроенная регулировка фуги + 3 мм / - 2 мм
- Регулировка высоты на монтажной планке
- Чашка петли: никелированная/цинковое литье
- Консоль петли: сталь никелированная

Варианты исполнения чашки

Чашка TH 52

под прикручивание



Чашка TH 53

под запрессовку



Чашка TH 55 FIX

монтаж без инструмента с цапфами

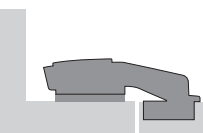


Варианты исполнения петель



Виды навески

вкладная навеска



Наименование/артикул

8639i W90 - TH 52

9 085 170

8639i W90 - TH 53

9 085 175*

8639i W90 - TH 55 FIX

9 085 340*

Кол-во

1/200

Заглушка на консоль петли

- с логотипом Hettich
- никелированная сталь

Артикул	Кол-во
9 082 774	1/200



Заглушка на чашку петли

- для чашки TH 52 / TH 53
- никелированная сталь

Артикул	Кол-во
9 082 614	1/200



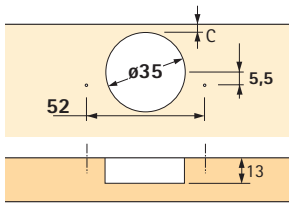
* По запросу



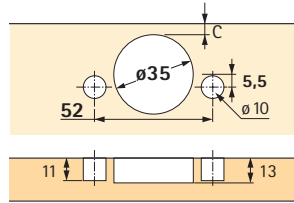
Петли быстрого монтажа с интегрированным демпфером sensys 8639i W90 / sensys 8639i W90 FIX для шкафов с передними панелями 90°, угол открывания 95°

Расстояние до чашки С мм	Толщина двери мм													
	15	16	17	18	19	20	21	22	23	24	25	26	27	28
Минимальная fuga на дверь – принять в расчет при вычислении дистанции.														
Значения в таблице применимы для дверей с радиусом 0 мм														
3	0,3	0,5	0,6	0,8	1,1	1,4	1,9	2,6	3,4	4,3	5,2	6,1	7,0	7,9
4	0,3	0,5	0,6	0,8	1,0	1,3	1,7	2,3	3,0	3,8	4,7	5,5	6,4	7,3
4,5	0,3	0,5	0,6	0,8	1,0	1,3	1,7	2,2	2,9	3,6	4,5	5,3	6,2	7,0
5	0,3	0,4	0,6	0,8	1,0	1,3	1,6	2,1	2,7	3,4	4,2	5,0	5,9	6,7
6	0,3	0,4	0,6	0,8	1,0	1,2	1,6	1,9	2,4	3,1	3,8	4,6	5,4	6,3

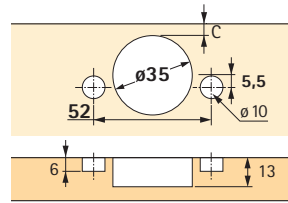
Минимальная fuga уменьшается для дверей толщиной, например, 22 мм с радиусом:
радиус 1 мм: значение таблицы – 0,4 мм
радиус 3 мм: значение таблицы – 1,0 мм



Карта сверления TH 52

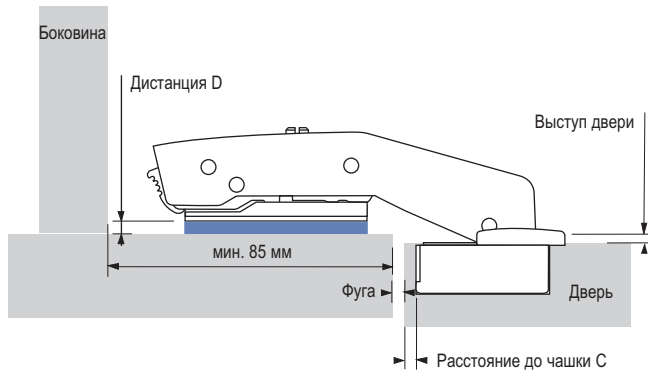


Карта сверления TH 53



Карта сверления TH 55 FIX

Пример навески



Расчет дистанции

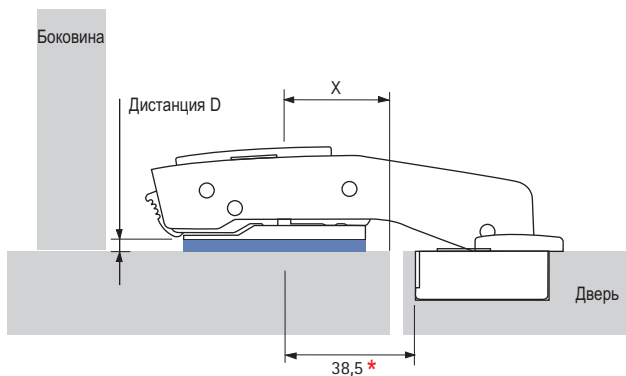
$$\text{Дистанция} = 4 \text{ мм} - \text{Выступ двери}$$

Петли точно регулируются на заводе.
Возможна необходимая корректировка выступа двери.
Повернуть винт (А) вправо/влево:
Выступ двери можно изменить на + 1 мм / - 2 мм.
Дополнительный выступ двери возможен путем выбора другой монтажной планки.

Задняя сторона двери и передней панели будет установлена заподлицо, если использовать монтажную планку с дистанцией 3 мм, а выступ двери будет отрегулирован на – 1 мм.

* Расстояние между отверстиями X, расстояние до чашки С и fuga в сумме всегда должны составлять 38,5!

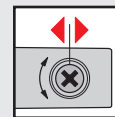
$$X + \text{Расстояние до чашки С} + \text{Фуга} = 38,5$$



Расчет расстояния между отверстиями "X"

Расстояние до чашки С мм	Фуга мм							
	0,5	1,0	1,5	2,0	2,5	3,0	3,5	4,0
3	35,0	34,5	34,0	33,5	33,0	32,5	32,0	31,5
3,5	34,5	34,0	33,5	33,0	32,5	32,0	31,5	31,0
4	34,0	33,5	33,0	32,5	32,0	31,5	31,0	30,5
4,5	33,5	33,0	32,5	32,0	31,5	31,0	30,5	30,0
5	33,0	32,5	32,0	31,5	31,0	30,5	30,0	29,5
5,5	32,5	32,0	31,5	31,0	30,5	30,0	29,5	29,0
6	32,0	31,5	31,0	30,5	30,0	29,5	29,0	28,5

Петли быстрого монтажа с интегрированным демпфером sensys 8638i Alu для дверей с алюминиевыми рамами, угол открывания 95°



- Скрытая петля с техникой защелкивания
- Для алюминиевых рам 19 / 22 мм
- С функцией самозакрывания
- Встроенная регулировка наложения ± 2 мм
- Встроенная регулировка глубины + 3 мм / - 2 мм
- Регулировка высоты на монтажной планке
- Чашка петли: никелированная/цинковое литье
- Консоль петли: сталь никелированная
- 2 крепежных винта для чашки в комплекте

Варианты исполнения чашки




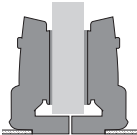

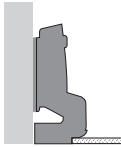
Чашка Alu T32
Под прикручивание



Варианты исполнения петель

Виды навески

Наименование/артикул

Варианты исполнения петель	Виды навески	Наименование/артикул	Кол-во
	накладная навеска 	8638i - Alu T32 9 071 421	Кол-во 1/200
	навеска на среднюю стенку 	8638i - Alu T32 9 071 422	Кол-во 1/200
	вкладная навеска 	8638i - Alu T32 9 071 423	Кол-во 1/200

Заглушка на консоль петли

- с логотипом Hettich
- никелированная сталь

Крепежный винт для чашки петли

Ø 3,5 x 9,5 мм

- DIN 7982
- Сталь никелированная



Артикул	Кол-во
9 082 774	1/200

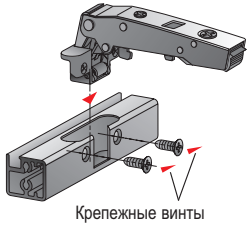


Артикул	Кол-во
0 041 296	200

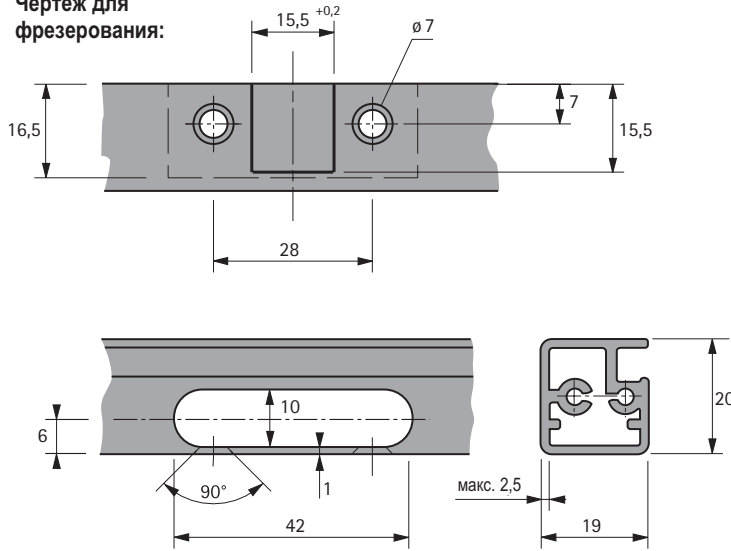


**Петли быстрого монтажа с интегрированным демпфером
sensys 8638i Alu
для дверей с алюминиевыми рамами, угол открывания 95°**

Монтаж:

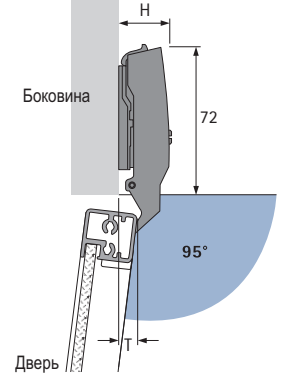


**Чертеж для
фрезерования:**



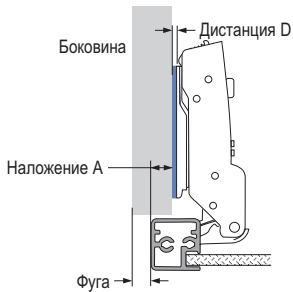
Минимальная fuga на рекомендованном профиле составляет 1,6 мм (3,2 мм при навеске на среднюю стенку). Навеска при дистанции 0 = 17 мм

Выступ петли Н/
смещение двери Т
дистанция 0 мм



Навеска	Н мм	Т мм
Накладная	25,0	8,0
На среднюю стенку	31,0	17,5
Вкладная	38,0	24,5

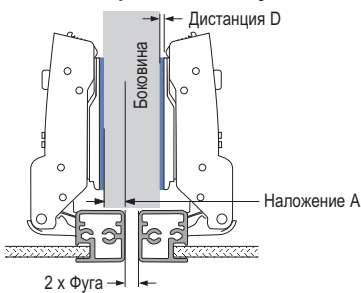
Накладная навеска



Дистанция D мм	Наложение мм					
	12	13	14	15	16	17
	5,0	4,0	3,0	2,0	1,0	0

Регулировка наложения ± 2,0 мм

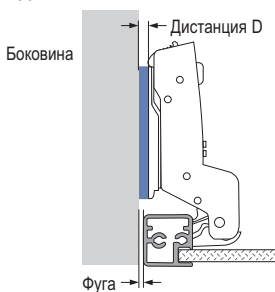
Навеска на среднюю стенку



Дистанция D мм	Наложение мм					
	0	1	2	3	4	5
	7,5	6,5	5,5	4,5	3,5	2,5

Регулировка наложения ± 2,0 мм

Вкладная навеска



Дистанция D мм	Фуга мм				
	1,6	2	3	4	5
	2,1	2,5	3,5	4,5	5,5

Регулировка фуги ± 2,0 мм

Монтажные планки для sensys

Совместимые с Intermat



Преимущества совместимости

Монтажные планки для sensys также могут использоваться с петлями быстрого монтажа серии Intermat. Для мебельщика, в особенности для производителя кухни, это означает заметную экономию благодаря линейному производству. Одна и та же монтажная планка может использоваться для шкафов любого назначения в любых ценовых категориях. Петли с различными функциями устанавливаются уже в конце производственного процесса.

Таким образом обеспечивается свобода выбора для мебельщика. Новая монтажная планка совмещается с петлями с интегрированным демпфером или без него в соответствии с назначением мебели и ценовой политикой производителя. Быстро и просто осуществляется модификация мебели в процессе производства. В дополнение, все монтажные опции серии Intermat используются и для sensys.



sensys с интегрированным демпфером Silent System



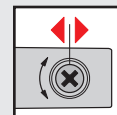
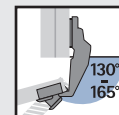
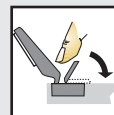
Internat с опциональным демпфером Silent System



Internat без демпфера



Петли быстрого монтажа Intermat 9956 / Intermat 9956 FIX Угол открывания 165° - 130°



Intermat 9956



Intermat 9956 FIX

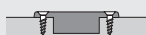


- Скрытая петля с техникой защелкивания
- **Монтаж чашки без инструмента (Intermat 9956 FIX)**
- Демпфер Silent System под защелкивание заказывается отдельно, см. ниже
- Для толщины двери от 15 мм
- Диаметр чашки 35 мм
- С функцией самозакрывания
- Идеальная fuga (минимальная fuga)
- Смещения двери нет, т.е. внутри свободное пространство для выдвижных элементов
- Угол открывания может быть уменьшен до 130° (регулирующий винт см. ниже)
- Встроенная регулировка наложения + 1 / - 2,5 мм
- Встроенная регулировка глубины ± 2 мм
- Регулировка высоты на монтажной планке
- Чашка/ консоль петли никелированные

Варианты исполнения чашки

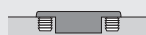
Чашка TH 52

под прикручивание



Чашка TH 53

под запрессовку



Чашка TH 55 FIX

монтаж без инструмента с цапфами



Варианты исполнения петель



Виды навески

накладная навеска



Наименование/артикул

9956 - TH 52

9 084 697

9956 - TH 53

9 084 701*

9956 - TH 55 FIX

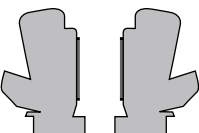
9 084 777*

Кол-во

1/100



навеска на среднюю стенку



9956 - TH 52

9 084 698

9956 - TH 53

9 084 702*

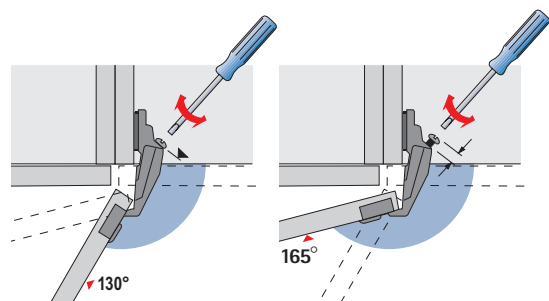
9956 - TH 55 FIX

9 084 778*

Кол-во

1/100

Угол открывания 165° – регулировочный винт M5x11,6 мм может использоваться для плавного уменьшения угла открывания, вплоть до 130°.



Демпфер Silent System под защелкивание

- Действие демпфера бесступенчато регулируется установочным колесиком
- Монтаж / демонтаж без инструмента
- Подходит для модернизации
- Достаточно одного демпфера на 2 петли

Артикул

9 084 643

Кол-во

1/100

Регулировочный винт M5x11,6 мм

- Сталь никелированная



Артикул

9 084 648*

Кол-во

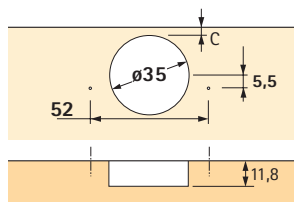
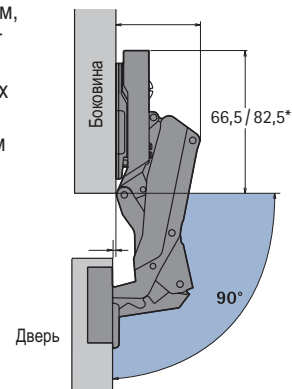
1/200

* По запросу

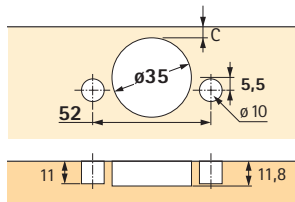


Расстояние до чашки С мм	Толщина двери мм								
	16	17	18	19	20	21	22	23	24
	Минимальная fuga на дверь								
3	0	0	0	0	0	0	0	0	0
4	0	0	0	0	0	0	0	0	0
4,5	0	0	0	0	0	0	0	0	0
5	0	0	0	0	0	0	0	0	0
6	0	0	0	0	0	0	0	0	4,5

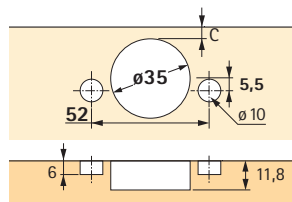
Смещение двери Т отсутствует для расстояния до чашки 0 мм и 3 мм, что делает движение выдвигающих элементов свободным



Карта сверления TH 52



Карта сверления TH 53

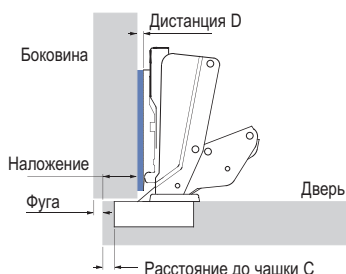


Карта сверления TH 55 FIX

Навеска	Н (макс.) мм	Т (для 90°) мм
Накладная	58,5/66,5*	-0,8
На среднюю стенку	68,0/75,5*	8,7

*с демпфером

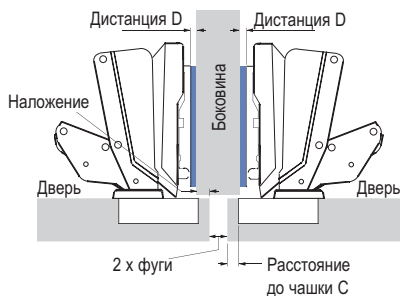
Накладная навеска



Расстояние до чашки С мм	Наложение мм								
	10	11	12	13	14	15	16	17	18
	Дистанция D мм								
3	5,5	4,5	3,5	2,5	1,5	0,5			
4	6,5	5,5	4,5	3,5	2,5	1,5	0,5		
4,5	7,0	6,0	5,0	4,0	3,0	2,0	1,0	0,0	
5	7,5	6,5	5,5	4,5	3,5	2,5	1,5	0,5	
6	8,5	7,5	6,5	5,5	4,5	3,5	2,5	1,5	0,5

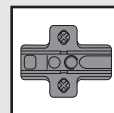
Регулировка наложения + 1 мм / - 2,5 мм


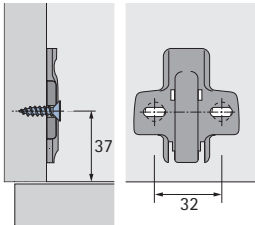

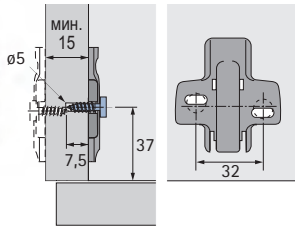

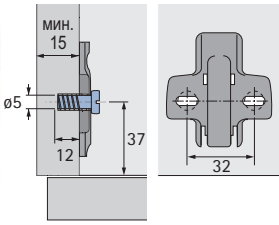

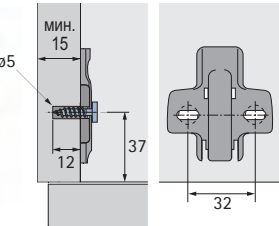
Навеска на среднюю стенку



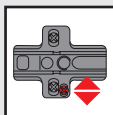
Расстояние до чашки С мм	Наложение мм								
	0	1	2	3	4	5	6	7	8
	Дистанция D мм								
3	6,0	5,0	4,0	3,0	2,0	1,0	0,0		
4	7,0	6,0	5,0	4,0	3,0	2,0	1,0	0,0	
4,5	7,5	6,5	5,5	4,5	3,5	2,5	1,5	0,5	
5	8,0	7,0	6,0	5,0	4,0	3,0	2,0	1,0	0,0
6	9,0	8,0	7,0	6,0	5,0	4,0	3,0	2,0	1,0


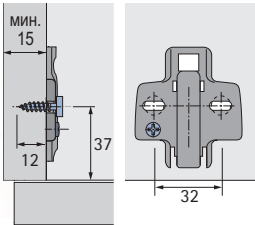


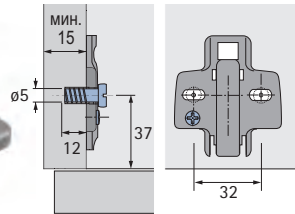

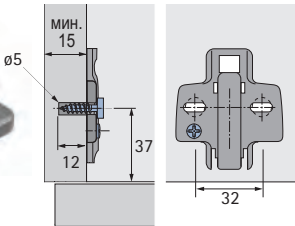
Регулировка наложения + 1 мм / - 2,5 мм



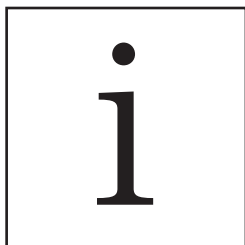
Наименование	Расстояние рядного сверления мм	Дистанция мм	Артикул	Кол-во
Крестообразная монтажная планка под прикручивание  <ul style="list-style-type: none"> · Крепление при помощи винтов с потайной головкой $\varnothing 4,5 \times 16$ мм · Расстояние между отверстиями 32 мм · Регулировка высоты ± 3 мм · С продолговатыми отверстиями $\varnothing 5,4$ мм · Сталь никелированная 	37	0,0	9 071 575	1/200
		1,5	9 071 576	1/200
		3,0	9 071 577	1/200
		5,0	9 071 578	1/200
				
"Hettich Direkt" крестообразная монтажная планка для навески на среднюю стенку  <ul style="list-style-type: none"> · Крепление при помощи предустановленных штифтов и асимметрично расположенных винтов · Расстояние между отверстиями 32 мм · Регулировка высоты ± 3 мм · Под отверстия $\varnothing 5 \times 7,5$ мм · Сталь никелированная 	37	0,0	9 071 585	1/200
		1,5	9 071 586	1/200
		3,0	9 071 587	1/200
		5,0	9 071 588	1/200
				
Крестообразная монтажная планка под прикручивание  <ul style="list-style-type: none"> · Крепление при помощи предустановленных евровинтов · Расстояние между отверстиями 32 мм · Регулировка высоты ± 3 мм · Под отверстия $\varnothing 5 \times 12$ мм · Сталь никелированная 	37	0,0	9 071 625	1/200
		1,5	9 071 626	1/200
		3,0	9 071 627	1/200
		5,0	9 071 628	1/200
				
Крестообразная монтажная планка с разжимными муфтами  <ul style="list-style-type: none"> · Крепление при помощи предустановленных разжимных муфт · Расстояние между отверстиями 32 мм · Регулировка высоты $\pm 2,5$ мм · Под отверстия $\varnothing 5 \times 12$ мм · Сталь никелированная 	37	0,0	9 071 595*	1/200
		1,5	9 071 596*	1/200
		3,0	9 071 597*	1/200
		5,0	9 071 598*	1/200
				

* По запросу



Наименование	Расстояние рядного сверления мм	Дистанция мм	Артикул	Кол-во
Крестообразная монтажная планка с эксцентриковой регулировкой под прикручивание  <ul style="list-style-type: none"> · Крепление при помощи предустановленных винтов · Расстояние между отверстиями 32 мм · Регулировка высоты ± 2 мм · Под отверстия ø 2,5 мм · Сталь никелированная 	37	0,0	9 071 670*	1/200
		1,5	9 071 671*	1/200
		3,0	9 071 672*	1/200
		5,0	9 071 673*	1/200
				
"Hettich Direkt" крестообразная монтажная планка с эксцентриковой регулировкой для навески на среднюю стенку  <ul style="list-style-type: none"> · Крепление при помощи предустановленных штифтов и асимметрично расположенных винтов · Расстояние между отверстиями 32 мм · Регулировка высоты ± 2 мм · Под отверстия ø 5 x 7,5 мм · Сталь никелированная 	37	0,0	9 071 650	1/200
		1,5	9 071 651	1/200
		3,0	9 071 652	1/200
		5,0	9 071 653	1/200
				
Крестообразная монтажная планка с эксцентриковой регулировкой под прикручивание  <ul style="list-style-type: none"> · Крепление при помощи предустановленных евровинтов · Расстояние между отверстиями 32 мм · Регулировка высоты ± 2 мм · Под отверстия ø 5 x 12 мм · Сталь никелированная 	37	0,0	9 071 665	1/200
		1,5	9 071 666	1/200
		3,0	9 071 667	1/200
		5,0	9 071 668	1/200
				
Крестообразная монтажная планка с эксцентриковой регулировкой и разжимными муфтами  <ul style="list-style-type: none"> · Крепление при помощи предустановленных разжимных муфт · Расстояние между отверстиями 32 мм · Регулировка высоты ± 2 мм · Под отверстия ø 5 x 12 мм · Сталь никелированная 	37	0,0	9 071 655*	1/200
		1,5	9 071 656*	1/200
		3,0	9 071 657*	1/200
		5,0	9 071 658*	1/200
				

* По запросу



Информация

3.1.8 - 3.1.11



Intermat 9943 / 9943 FIX

угол открывания 110°
3.1.12 - 3.1.13



Ecomat 9843

угол открывания 110°
3.1.14 - 3.1.15



Intermat 9944

угол открывания 125°
3.1.16 - 3.1.17



Intermat 9956

угол открывания 120°-165°
3.1.18 - 3.1.19



Intermat 9935

угол открывания 95°
для профильных дверей до 43 мм
3.1.20 - 3.1.21



Intermat 9936 W20

угол открывания 95°
для углов корпуса 20°
3.1.22 - 3.1.23



Intermat 9936 W30

угол открывания 95°
для углов корпуса 30°
3.1.24 - 3.1.25



Intermat 9936 W45

угол открывания 95°
для углов корпуса 45°
3.1.26 - 3.1.27



Intermat 9936 W90

угол открывания 95°
для шкафов с передними панелями 90°
3.1.28 - 3.1.29



Intermat 9944 W-30

угол открывания 125°
для отрицательного угла корпуса - 30°
3.1.30 - 3.1.31



Intermat 9944 W-45

угол открывания 125°
для отрицательного угла корпуса - 45°
3.1.32 - 3.1.33



Intermat 9904

угол открывания 95°
Для стеклянных дверей

3.1.34 - 3.1.35



Intermat 9936 Alu Silent System

угол открывания 95°
Для алюминиевых рамных дверей

3.1.36 - 3.1.37



Intermat 9944 Alu

угол открывания 125°
Для алюминиевых рамных дверей

3.1.38 - 3.1.39



Intermat 9930

угол открывания 50°/65°
для складных дверей угловых шкафов

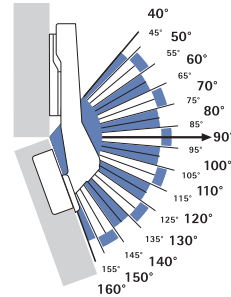
3.1.40 - 3.1.41



Монтажные планки System 9000

и принадлежности для петель Intermat и Ecomat

3.1.42 - 3.1.44



Intermat Варианты навески

для углов корпуса
от 40° до 160°

3.1.45 - 3.1.55



Silent System

Демпфирование для петель Intermat

3.1.56 - 3.1.66



Push-To-Open

механизм открывания дверей без ручек

3.1.67 - 3.1.75



Детали см.

каталог "Техника и Технология. Мебельная фурнитура в России"

Помимо печатной версии в Интернете также представлено полное содержание проспекта sensys. Многочисленные дополнительные функции помогут Вам в планировании, конструировании и производстве:

- Онлайн каталог с функциями поиска, указанием цены и возможностью заказа
- Проспект для загрузки
- Последние новости и новинки продукции
- Ответы на частые вопросы
- Возможность получения дополнительной информации и обмена идеями
- Возможности по обучению



Перечень артикулов

Артикул	Страница	Артикул	Страница
0 041 296	24	9 082 614	22
9 071 205	14	9 082 774	14
9 071 206	14	9 082 774	16
9 071 207	14	9 082 774	18
9 071 208	14	9 082 774	20
9 071 209	14	9 082 774	22
9 071 210	14	9 082 774	24
9 071 220	14	9 084 643	28
9 071 221	14	9 084 648	28
9 071 222	14	9 084 697	28
9 071 421	24	9 084 698	28
9 071 422	24	9 084 701	28
9 071 423	24	9 084 702	28
9 071 575	30	9 084 777	28
9 071 576	30	9 084 778	28
9 071 577	30	9 084 995	16
9 071 578	30	9 084 996	16
9 071 585	30	9 084 997	16
9 071 586	30	9 084 998	16
9 071 587	30	9 084 999	16
9 071 588	30	9 085 000	16
9 071 595	30	9 085 103	16
9 071 596	30	9 085 104	16
9 071 597	30	9 085 105	16
9 071 598	30	9 085 166	18
9 071 625	30	9 085 167	18
9 071 626	30	9 085 168	20
9 071 627	30	9 085 169	20
9 071 628	30	9 085 170	22
9 071 650	31	9 085 171	18
9 071 651	31	9 085 172	18
9 071 652	31	9 085 173	20
9 071 653	31	9 085 174	20
9 071 655	31	9 085 175	22
9 071 656	31	9 085 336	18
9 071 657	31	9 085 337	18
9 071 658	31	9 085 338	20
9 071 665	31	9 085 339	20
9 071 666	31	9 085 340	22
9 071 667	31		
9 071 668	31		
9 071 670	31		
9 071 671	31		
9 071 672	31		
9 071 673	31		
9 082 614	14		
9 082 614	16		
9 082 614	18		
9 082 614	20		

ООО "Хеттих РУС"
143985, Московская область,
г. Железнодорожный,
ул. Автозаводская, 52

Тел./факс 8-800-200-8085
(звонок по России бесплатный)
www.hettich.ru

© Hettich Furniture GmbH & Co. KG. Допускается техническое изменение
Иллюстрация ответственность за опечатки и ошибки

Technik für Möbel


Hettich